

# API – interface de programmation d’application

## Connectez Pythagoras à vos propres systèmes

L’API de Pythagoras est un module d’interface, qui permet d’avoir des intégrations étendues et complexes avec des systèmes tiers basés sur un ensemble standardisé de méthodes de communication. Le client peut ainsi développer son propre front-end pour son système en fonction des besoins internes. L’API peut ainsi être appelée pour demander des données et exécuter des fonctions déterminées.

### Principaux avantages

- Possibilité de demander des informations et exécuter des filtrages à partir d’applications tierces afin de les intégrer dans votre flux de travail
- Intégration de la procédure de filtrage pour l’identification du client (KYC) dans vos programmes du flux de travail internes
- Exécution d’actions dans les applications tierces à partir des notifications déclenchées par Pythagoras, telles que des alertes ou des messages
- Rentabilité par rapport au déploiement d’un grand nombre d’ordinateurs clients
- Module optionnel pour le contrôle du nom basé navigateur Internet disponible sous forme de fonctionnalité prête à l’emploi

#### Exemples de méthodes incluses dans l’API:

- Filtrage sur demande
- Filtrage pendant la procédure d’identification du client (onboarding)
- Demande de référence concernant l’introduction de données
- Affichage des alertes de résultats positifs et des données correspondantes
- Détails des données des partenaires
- Affichage des alertes de décision
- Ping de l’URL cible pour les tests

### Principales caractéristiques

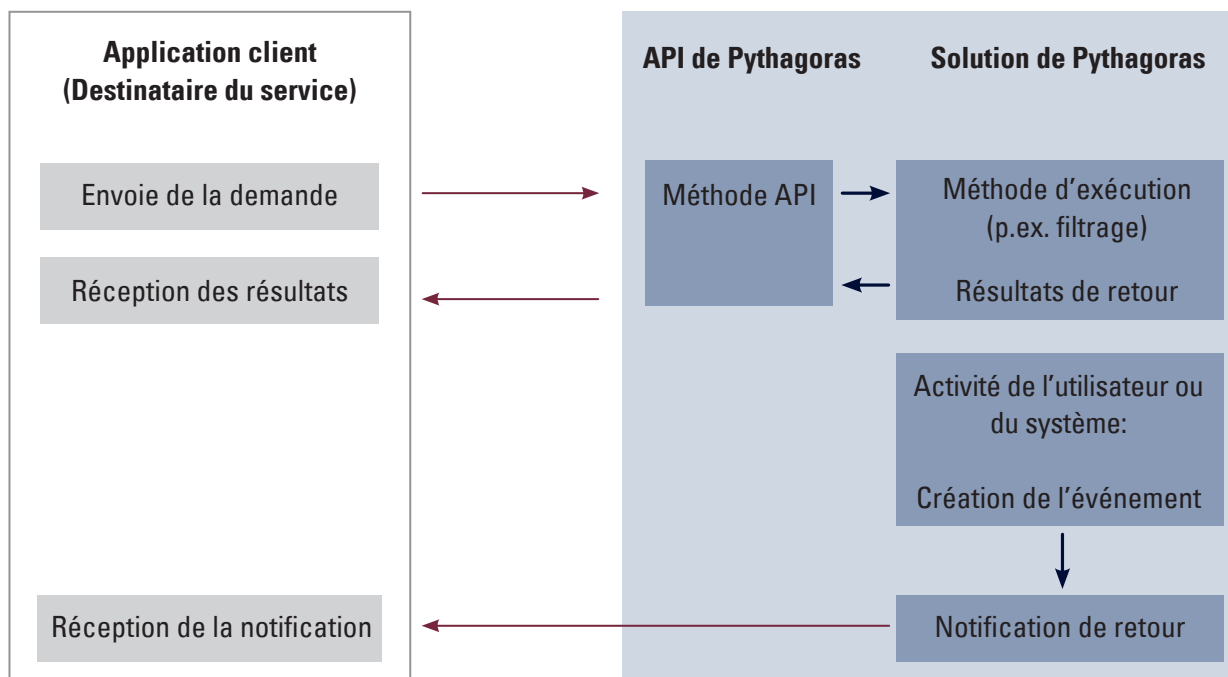
- Déploiement avec les modules de Pythagoras dans votre infrastructure informatique, derrière votre pare-feu
- Appels API très rapides avec prise en charge simultanée
- Exécution des demandes de filtrage sous forme de filtrage sans empreinte ou sauvegarde directe dans la base de données
- Canal pour récupérer des résultats structurés à l’aide d’une série prédéfinie de méthodes
- Canal de notification qui fournit des informations structurées concernant les résultats de la procédure et les changements de statut
- Outils de test pour vérifier les connexions et les fonctionnalités pendant l’implémentation ou la maintenance
- Prise en charge d’un grand nombre d’utilisateurs qui ont besoin d’utiliser des fonctionnalités spécifiques
- Accès à travers l’interface SOAP aux fonctionnalités typiques de Pythagoras comme le filtrage et l’échange de données se fait avec des structures XML transparentes

## Fonctionnement

Techniquement, l'API de Pythagoras agit comme un client pour les solutions de Pythagoras, c'est-à-dire que l'utilisation de l'API nécessite l'installation de Pythagoras Partner Screening ou Transaction Screening dans l'infrastructure informatique de l'utilisateur.

La communication entre l'application client tierce et l'API de Pythagoras se fait par session. L'utilisation de la fonctionnalité de Pythagoras nécessite une session API valide ouverte avec la méthode Start Session. L'API offre plus que 40 méthodes prédéfinies différentes pour obtenir des résultats structurés.

La fonctionnalité de notification requiert un service web SOAP avec l'interface spécifiée du côté client. Ce service reçoit les résultats du processus ou les changements de statuts de manière asynchrone. Ceci est utile si des événements dans Pythagoras doivent déclencher une action dans le system tiers. Les événements peuvent être des alertes de filtrage de nuit ou des changements de statuts effectués par les utilisateurs pendant le traitement des alertes et des décisions.



### Pythagoras Name Check

La solution pour la vérification du nom permet de distribuer une fonction de recherche de nom ad hoc basée sur navigateur Internet à un grand nombre d'utilisateurs dans l'intranet de votre organisation. En tant que fonctionnalité prête à l'emploi basée sur notre API, elle vous épargnera le coût et le temps de développer votre propre Application Web.

- Recherche rapide dans des endroits multiples (p.ex. comptoirs de service à la clientèle)
- Aucun besoin d'installer un PC client
- Utilisation aisée et intuitive
- Fonction d'affichage et d'impression des rapports